

# Настройка Роутера Asus

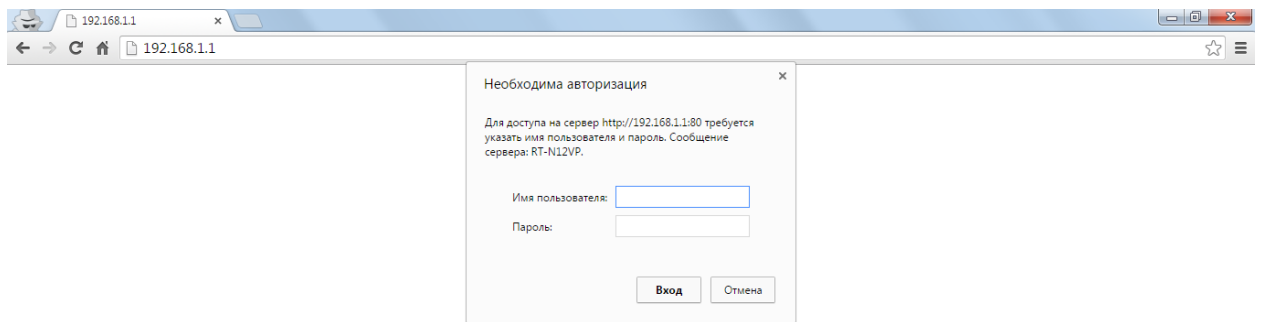
Соедините кабелем компьютер и роутер. Откройте ваш Интернет браузер (Internet Explorer, Mozilla Firefox , Opera, Google Chrome) и введите в адресной строке **192.168.1.1**

В появившемся окне введите:

Имя пользователя – **admin**

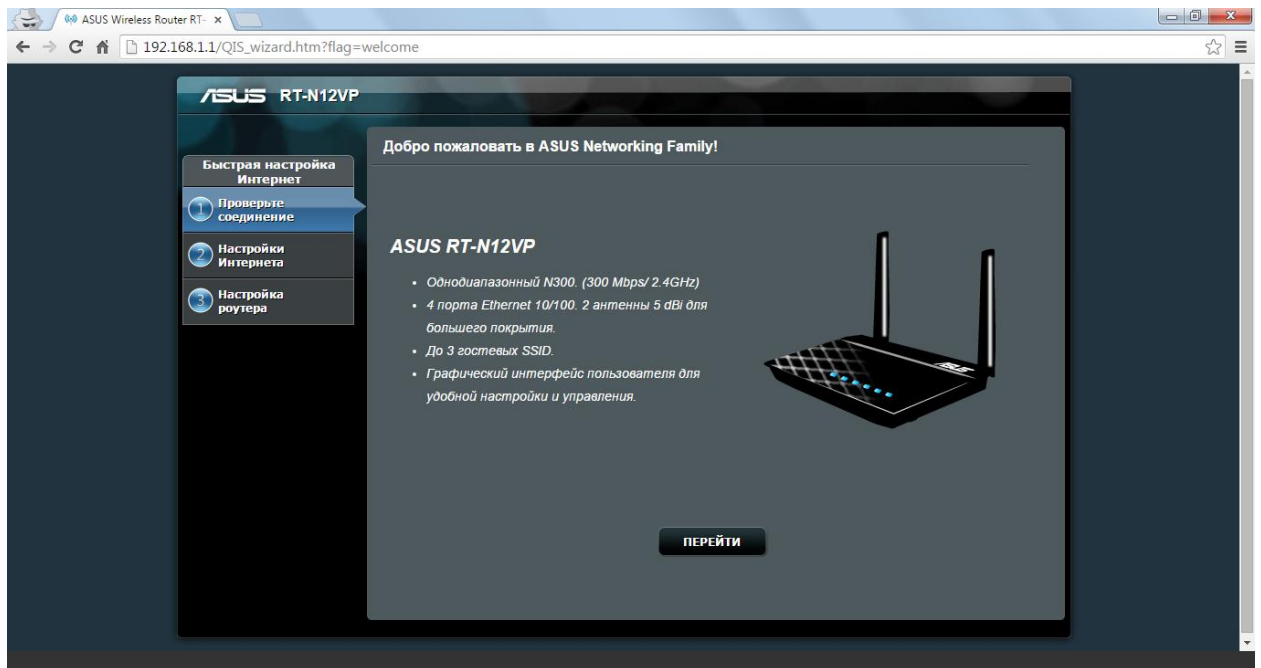
Пароль – **admin**

Нажмите «ВХОД».



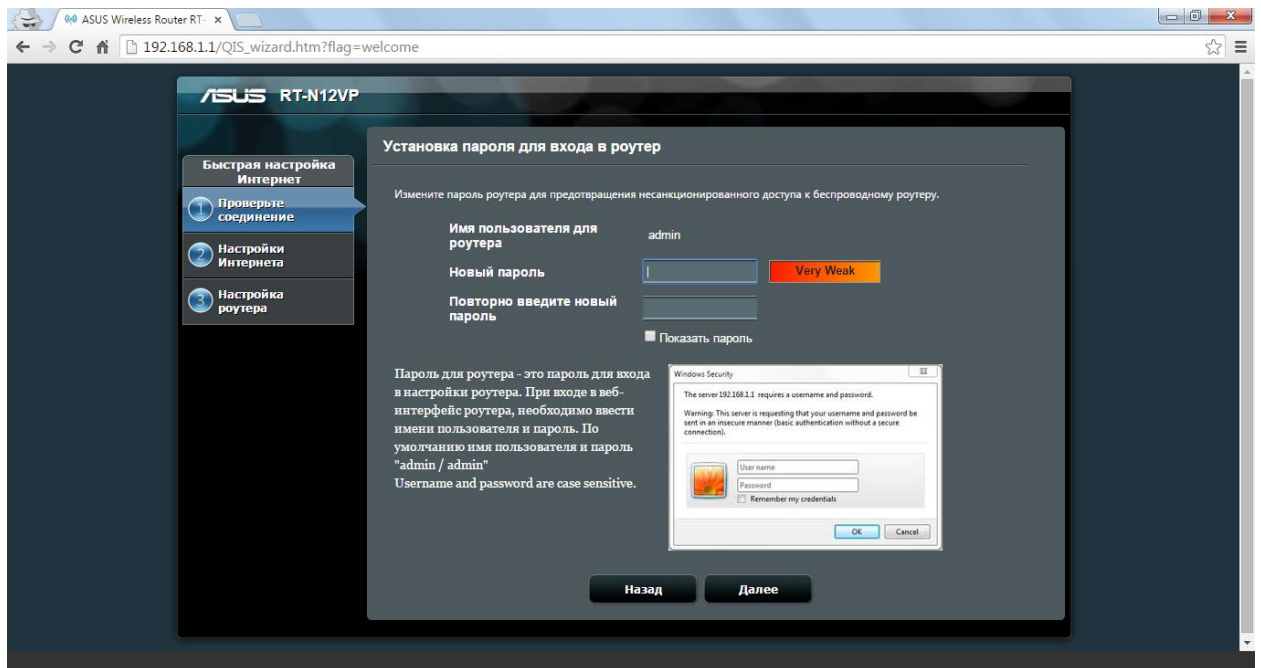
При первом запуске у вас откроется окно быстрой настройки

Нажимаем «Перейти»



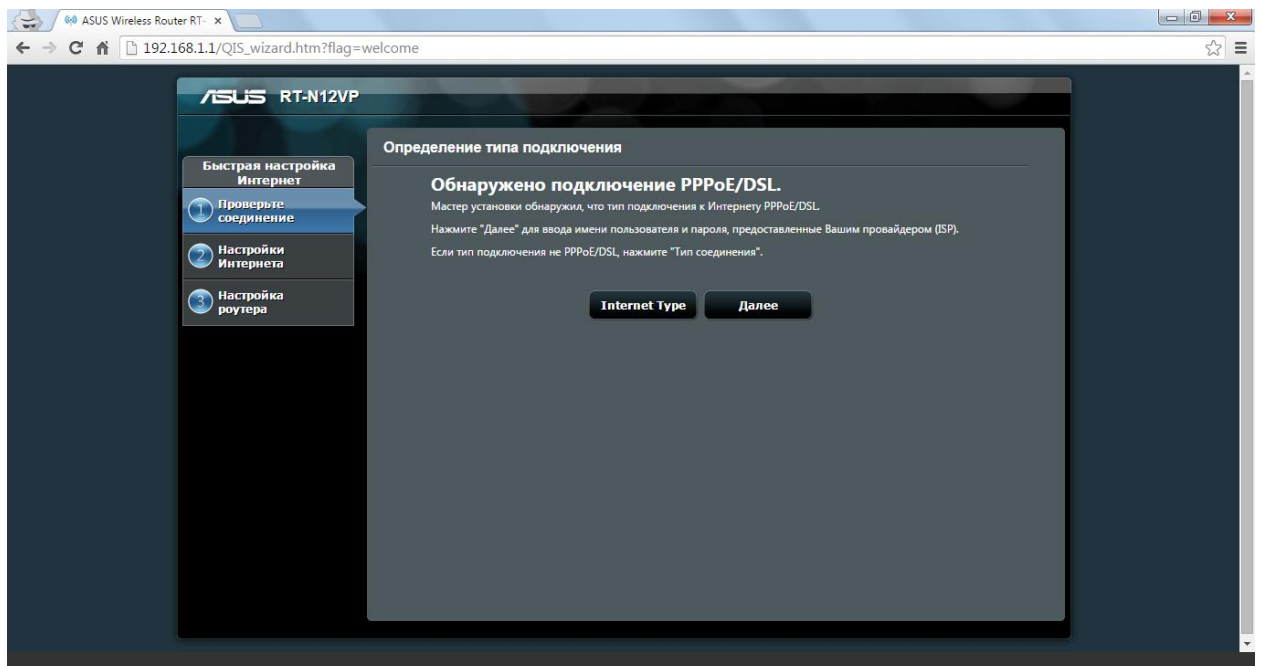
Будет предложено сменить стандартный пароль на веб интерфейс (вводите новый пароль)

Нажимаете «Далее»



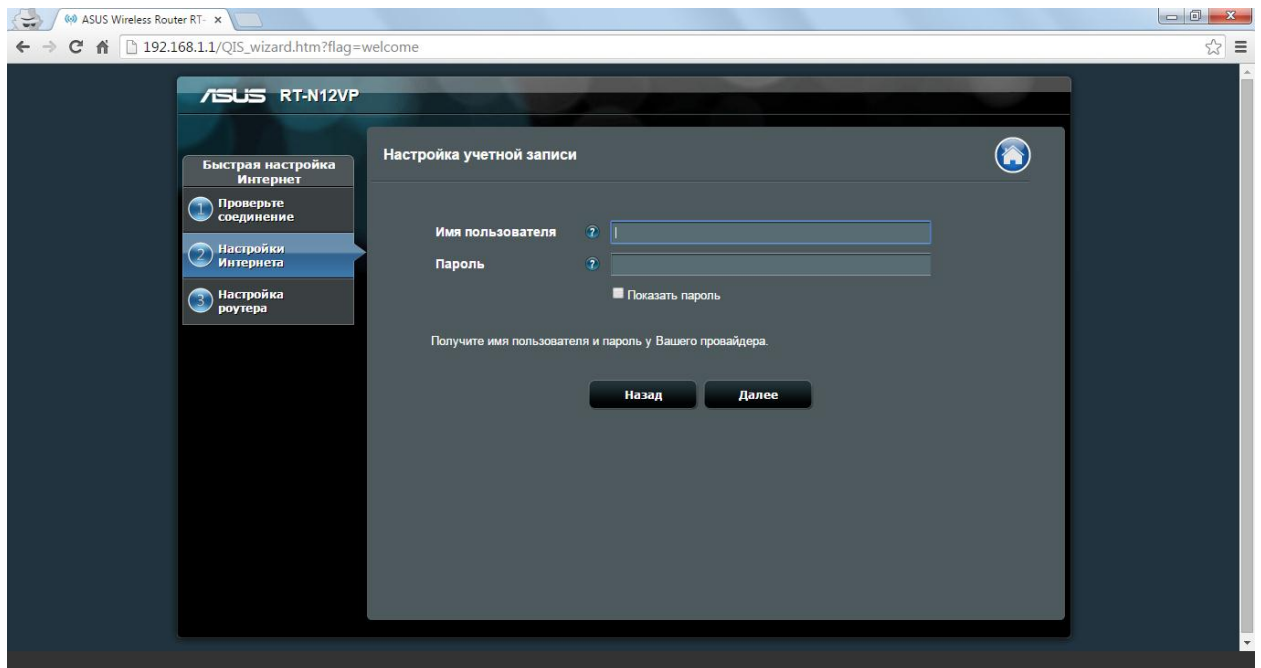
Роутер автоматически определит тип подключения, если не определил нужно выбрать **PPPoE**

Нажимаете «**Далее**»



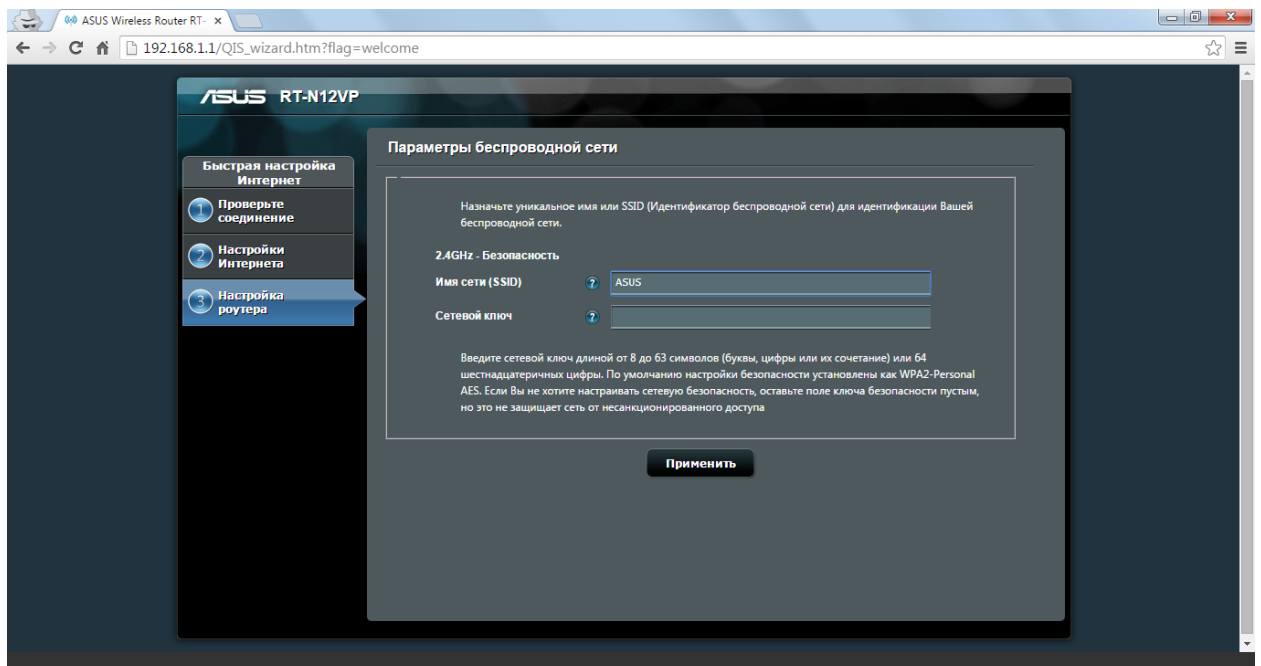
Вводите имя пользователя и пароль (указаны в договоре)

Нажимаете «**Далее**»



Затем вводите имя сети Wi-Fi и пароль

Нажимаете «Применить»



Настройка роутера закончена