

Настройка роутера Dlink

Соедините кабелем компьютер и роутер. Откройте ваш Интернет браузер (Internet Explorer, Mozilla Firefox , Opera, Google Chrome) и введите в адресной строке **192.168.0.1**

В появившемся окне введите:

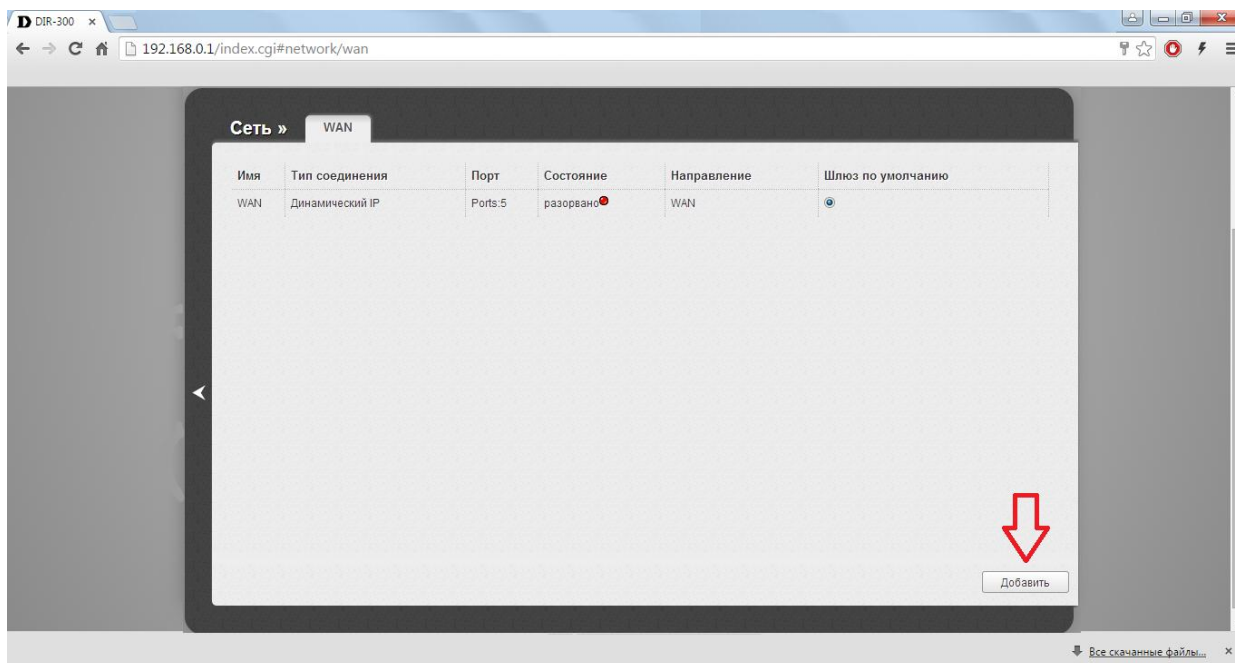
Имя пользователя – **admin**

Пароль – **admin**

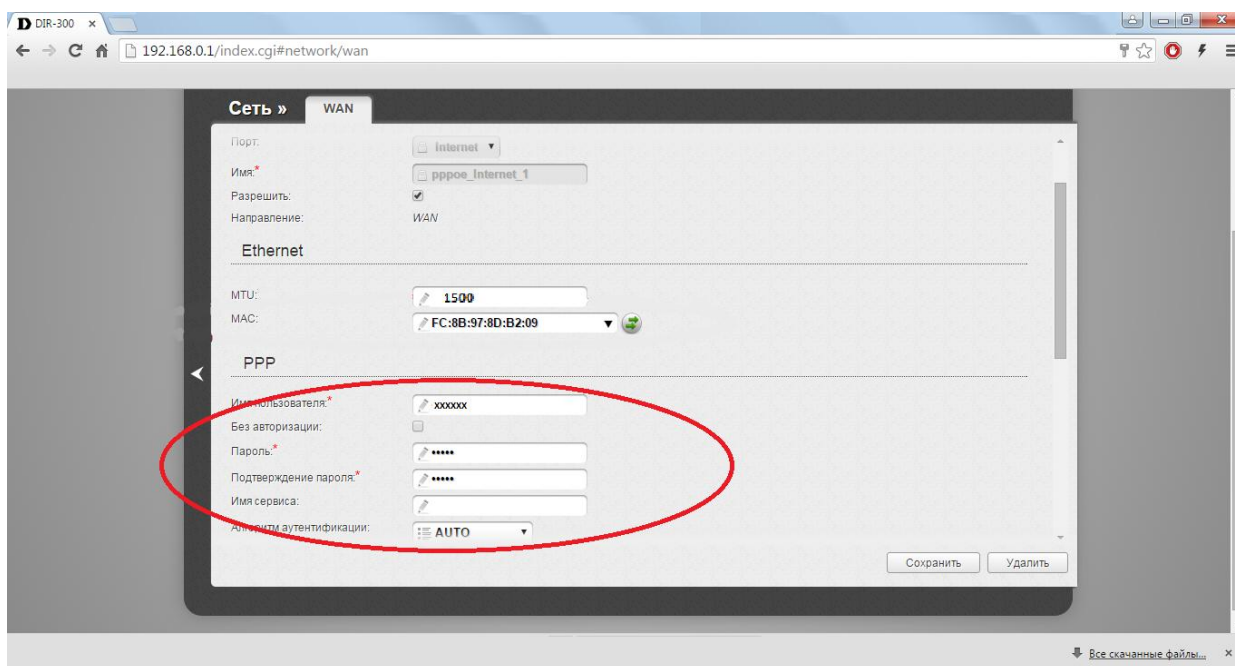
Нажмите «ВХОД».

Выбираем «Расширенные настройки»

Для настройки подключения, в блоке «Сеть» выберите «WAN», откроется список подключений. Внизу списка нажмите «Добавить»

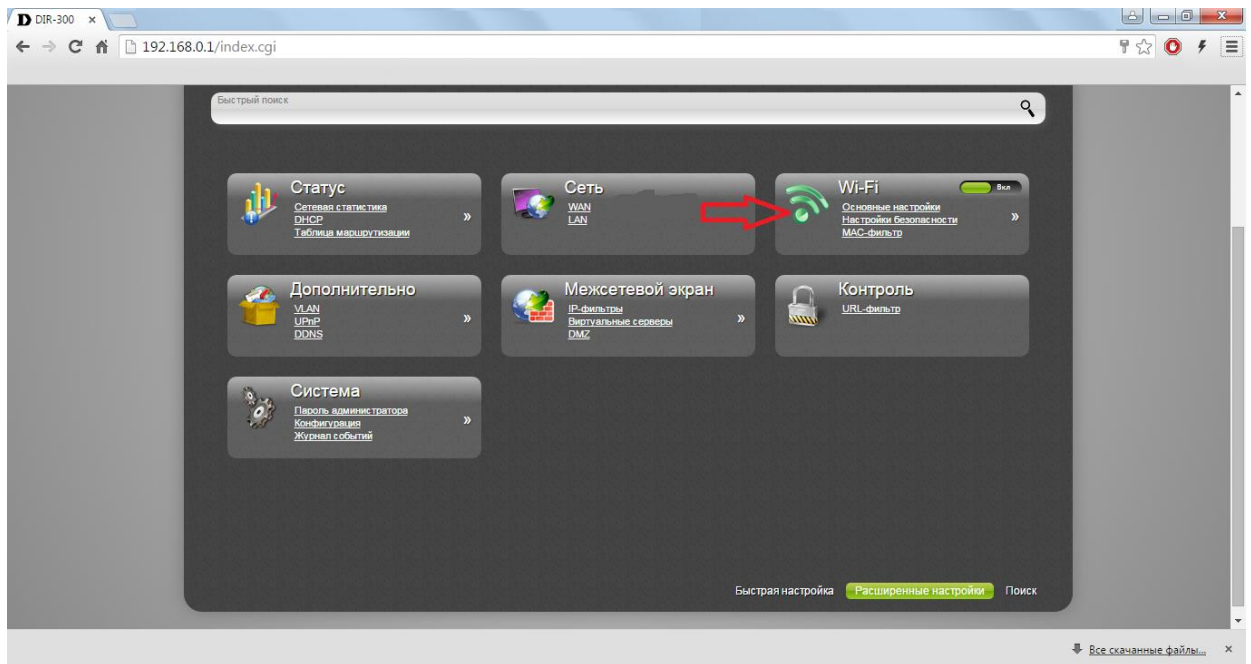


В настройках подключения вводим Логин/Пароль (Указаны в договоре) , нажимаем кнопку «Сохранить»



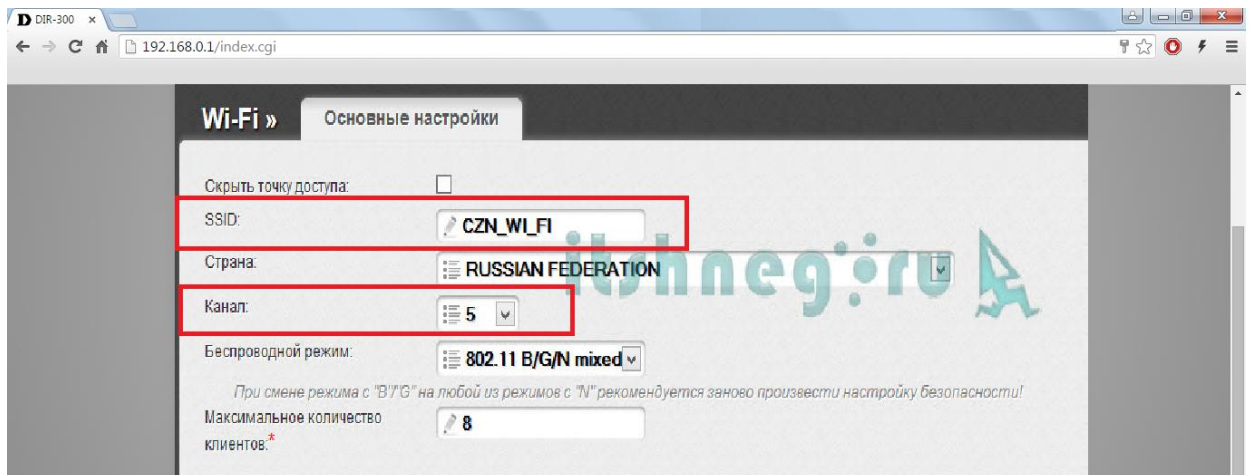
Настройка Wi-Fi

В блоке «Wi-Fi» выберите «Основные настройки»

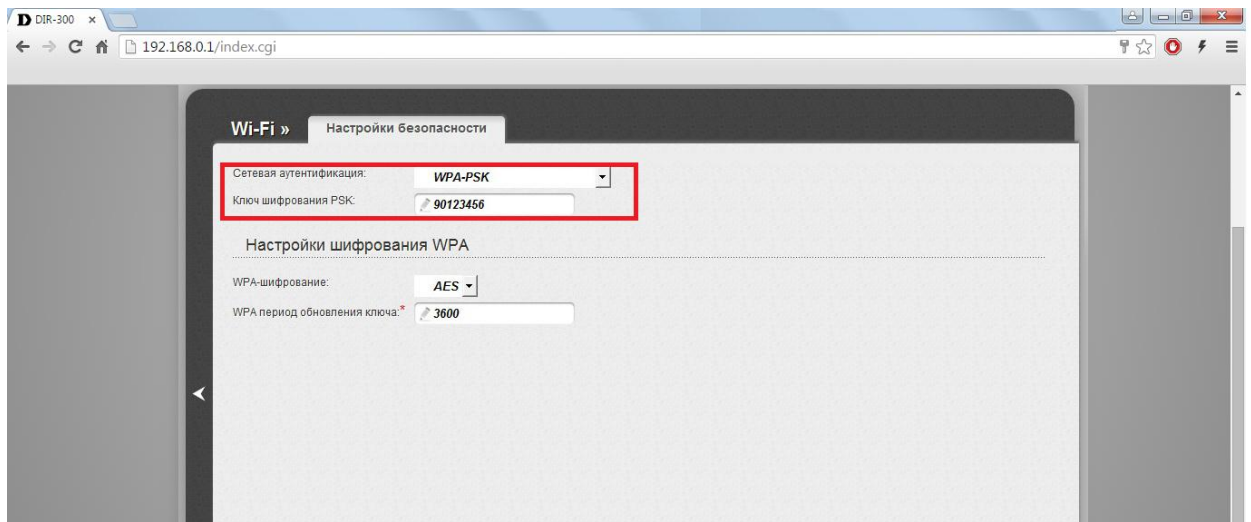


SSID – имя сети Wi-Fi

канал выбираем любой



В пункте «Настройка безопасности» устанавливаем пароль на Wi-Fi сеть



Не забудьте сохранить настройки и перезагрузить устройство

