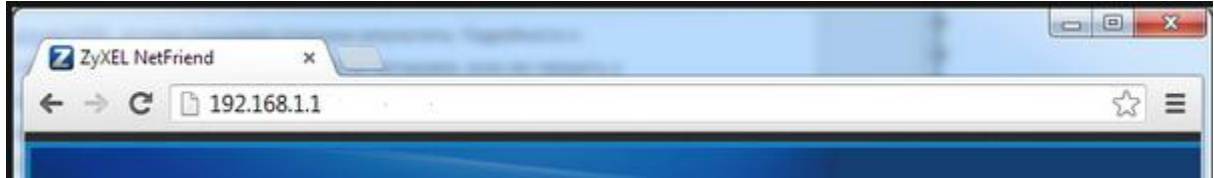
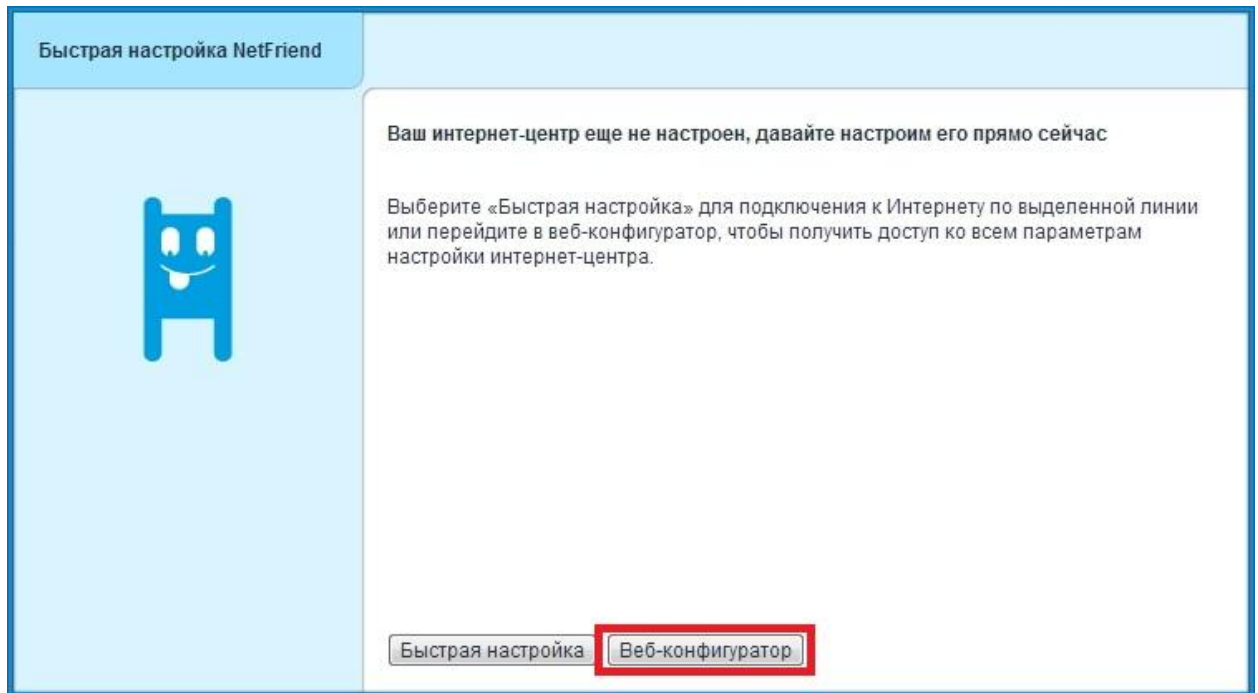


# Настройка роутера Zyxel

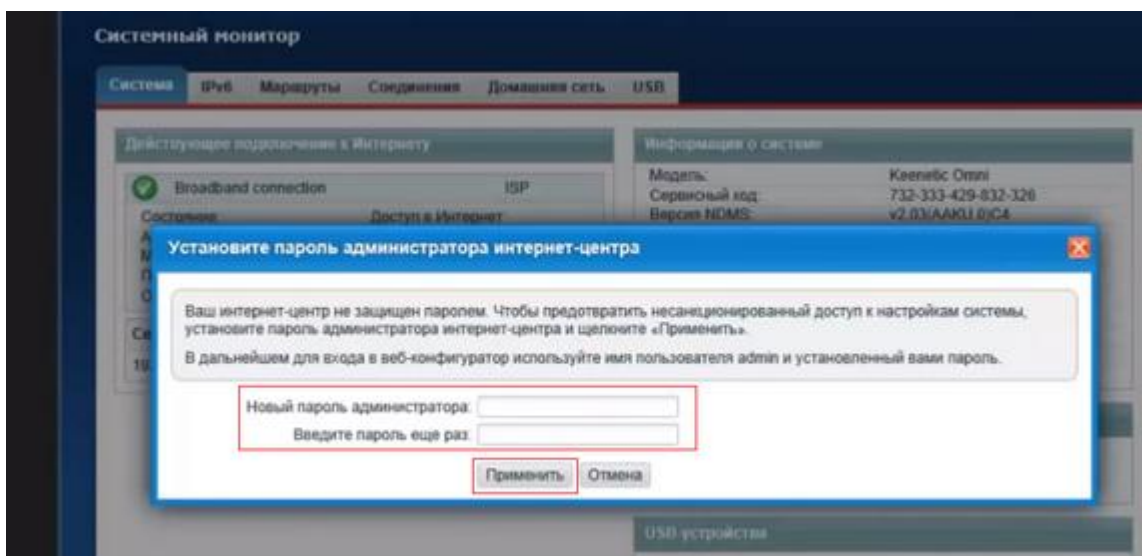
Соедините кабелем компьютер и роутер. Откройте ваш Интернет браузер (Internet Explorer, Mozilla Firefox, Opera, Google Chrome) и введите в адресной строке **192.168.1.1**



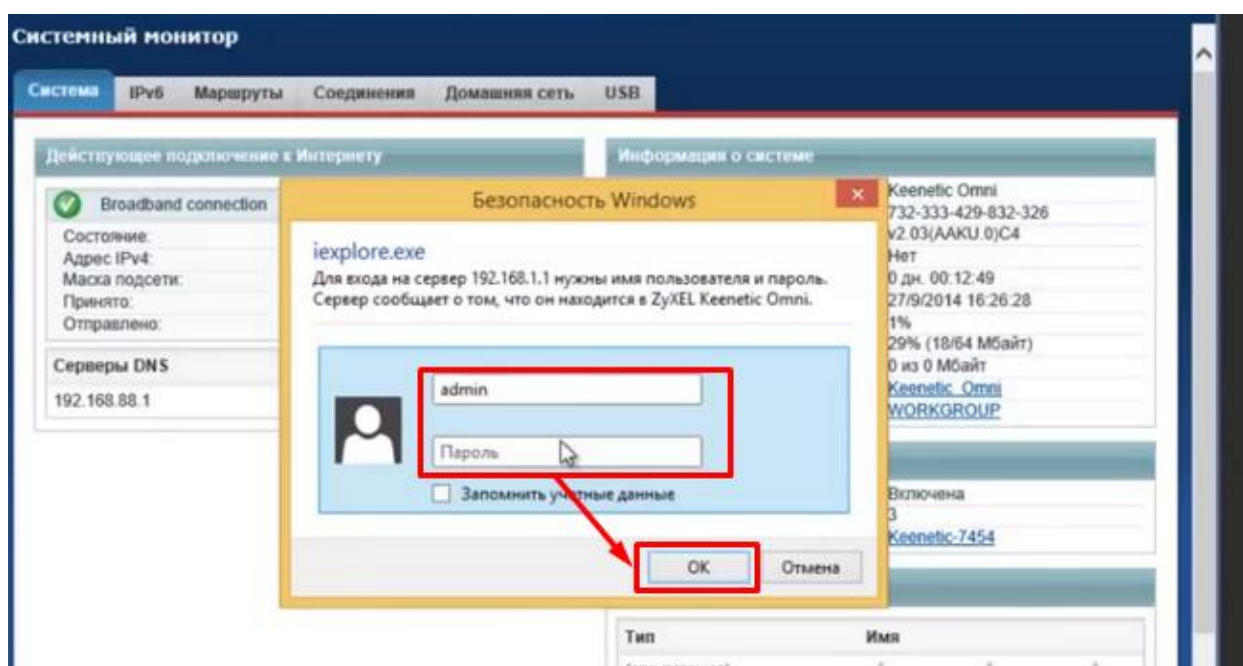
В появившемся окне выбираем **Веб конфигурактор**



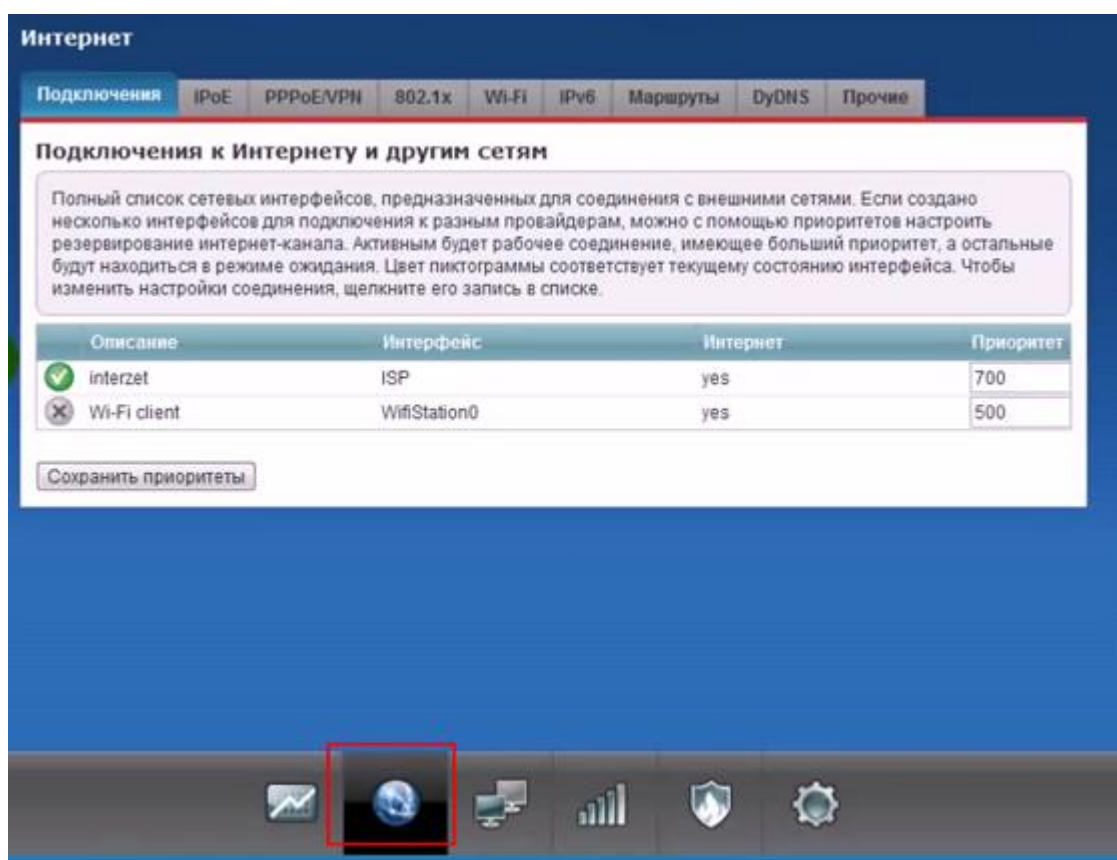
После чего откроется окно с просьбой задать пароль для входа в интерфейс



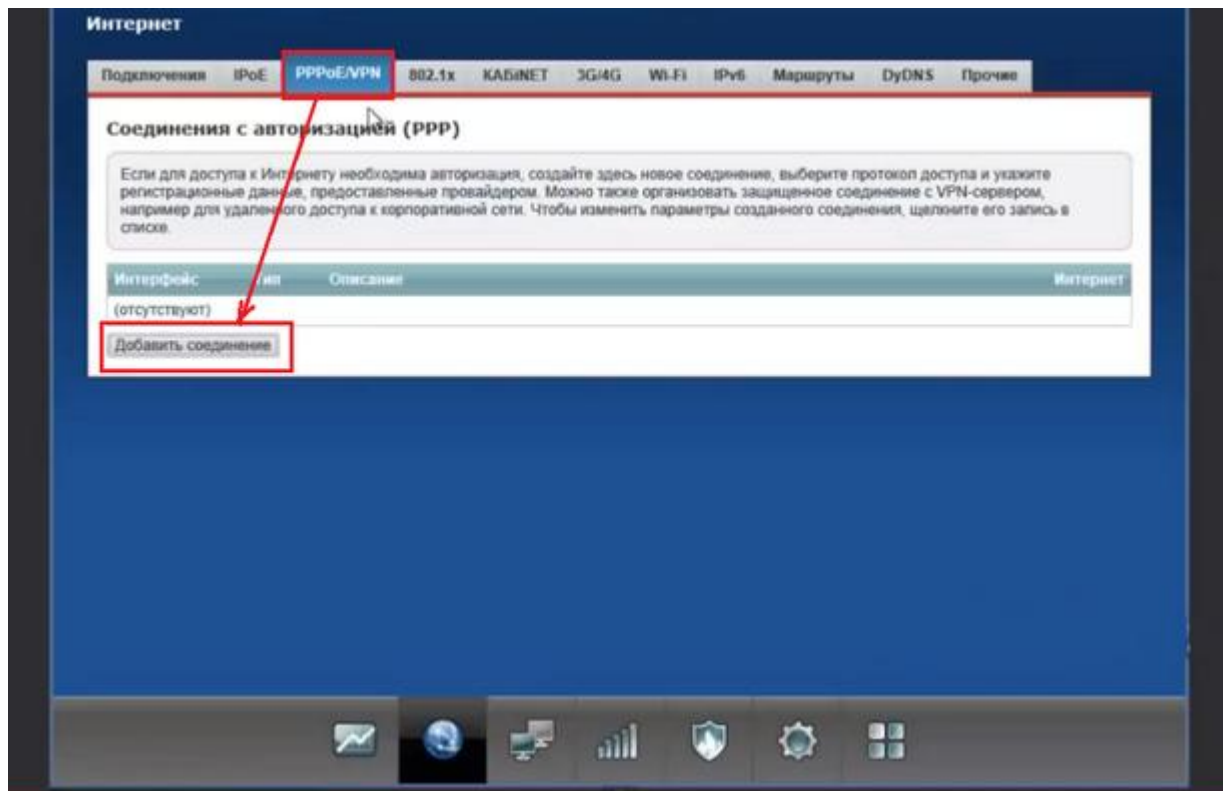
Откроется окно с просьбой авторизоваться, вводим «Имя пользователя — admin», а «Пароль – тот который вы указали». Жмем кнопку «ОК» для входа.



Перейдем в панель настройки интернета, нажав на иконку в виде Планеты, в нижней панели интерфейса.



Перейдем во вкладку «PPPoE/VPN» нажмем на кнопку «Добавить соединение»



1. Тип (протокол) – из списка выбираем PPPoE.
2. Подключение через – выбираем наш интерфейс. По умолчанию это Broadband connection (ISP).
3. Имя пользователя – вводим ваш логин из договора
4. Пароль – ваш пароль из договора
5. Сохраняем настройки нажав на кнопку «Применить»

**Настройка соединения** ✕

Укажите регистрационные данные, необходимые для соединения с сервером. Если данное соединение используется для доступа к Интернету, установите соответствующий флажок.

Включить:

Использовать для выхода в Интернет:

Описание: Internet

Тип (протокол): PPPoE

Подключаться через: Broadband connection (ISP)

Имя сервиса:

Имя концентратора:

Адрес сервера:

Имя пользователя: login

Пароль: (щелкните для изменения)

Метод проверки подлинности: Авто

Шифрование данных:

Использовать CCP:

Настройка параметров IP: Автоматическая

IP-адрес:

Удаленный IP-адрес:

DNS 1:

DNS 2:

DNS 3:

Автоподстройка TCP-MSS:

## Настройка Wi-Fi

Для настройки Wi-Fi перейдем в соответствующий раздел.



Откроется окно настроек здесь нам нужно будет заполнить определённые поля

- «Имя сети (SSID)» введите название Вашей сети. Это имя сети которое будет отображаться при подключений к Вай Фай.
- В поле «Защита сети» из списка выбираем WPA2-PSK. Это самый безопасный тип шифрование сигнала.
- В поле «Ключ сети» введите любой пароль . Который должен состоять из восьми символов и цифр.

- В поле Канал выберите Auto. Если же возникнет проблемы с работой WiFi тогда выберите определенный канал.
- Остальные поля лучше оставить без изменений.
- После заполнения всех полей жмем на кнопку «Применить».

